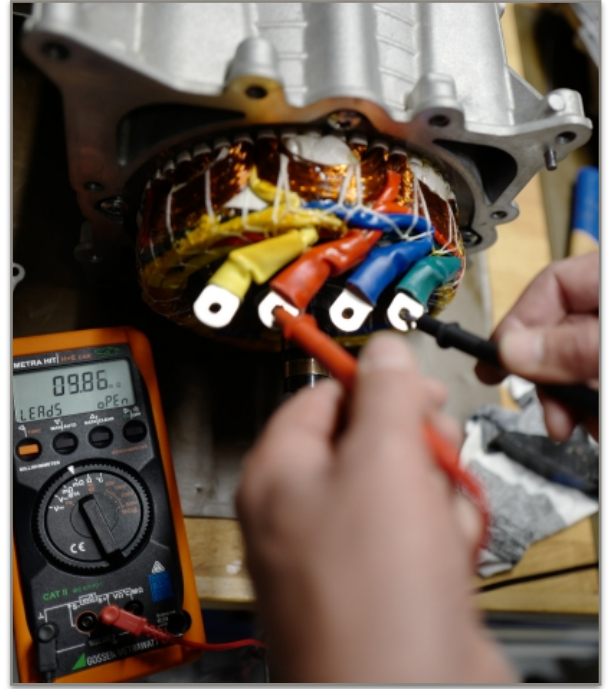
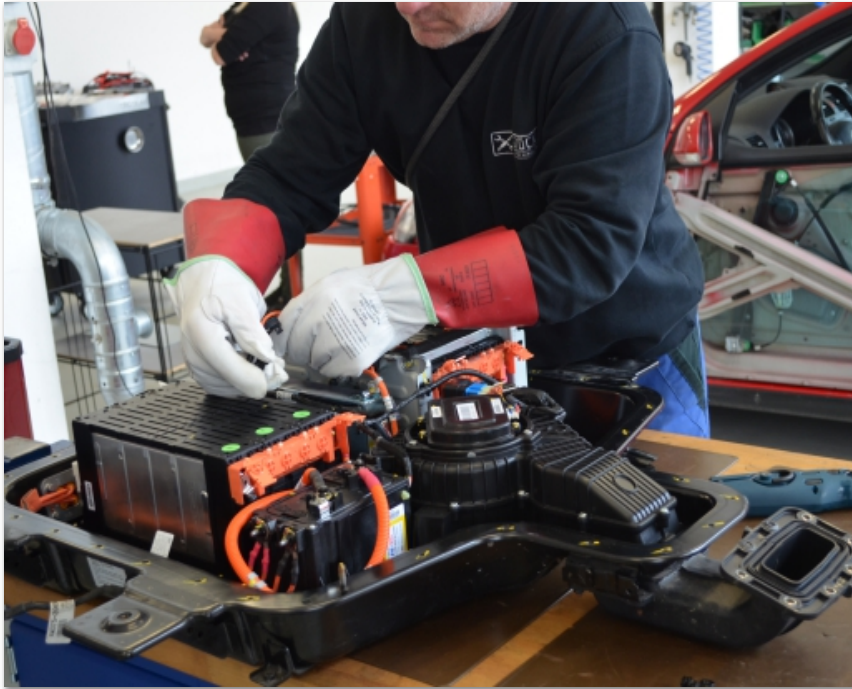


Hochvolt entspannt

Das ultimative Praxistraining für die Werkstatt



Stay curious and never stop exploring

(Stephen Hawkin)

„Bleib immer neugierig und höre nie auf zu entdecken“. Die Worte von einem der weisesten Männer inspirierten uns von AUTEF GmbH beim Ausarbeiten des neuen Hochvolt-Kurses. Zuviel Ängste wurden im Zusammenhang mit Hochvolt-Fahrzeugen geschürt und zu viele Theorien darum herum gewälzt. All diese Statements blockieren die Entwicklung des Werkstattpersonals. Dem wollen wir mit allen Mitteln entgegentreten, denn:

- Die neuen Technologien sind zu interessant um sich nicht mit ihnen vertieft zu befassen!
- Angst ist ein schlechter Ratgeber! Auch Hochvolt-Fahrzeuge lassen sich sicher reparieren.
- Der Appetit kommt mit dem Essen! Darum befassen wir uns bei diesem Kurs ausschliesslich mit praktischen Vorgehensweisen und Lösungen.

Die Weiterbildung:

Fördert die praktische Handlungskompetenz an Fahrzeugen, Baugruppen und Bauteilen.

Der Weg:

Mindestens fünf Weiterbildungstage en bloc zur Festigung der Thematik.

Der Ansatz:

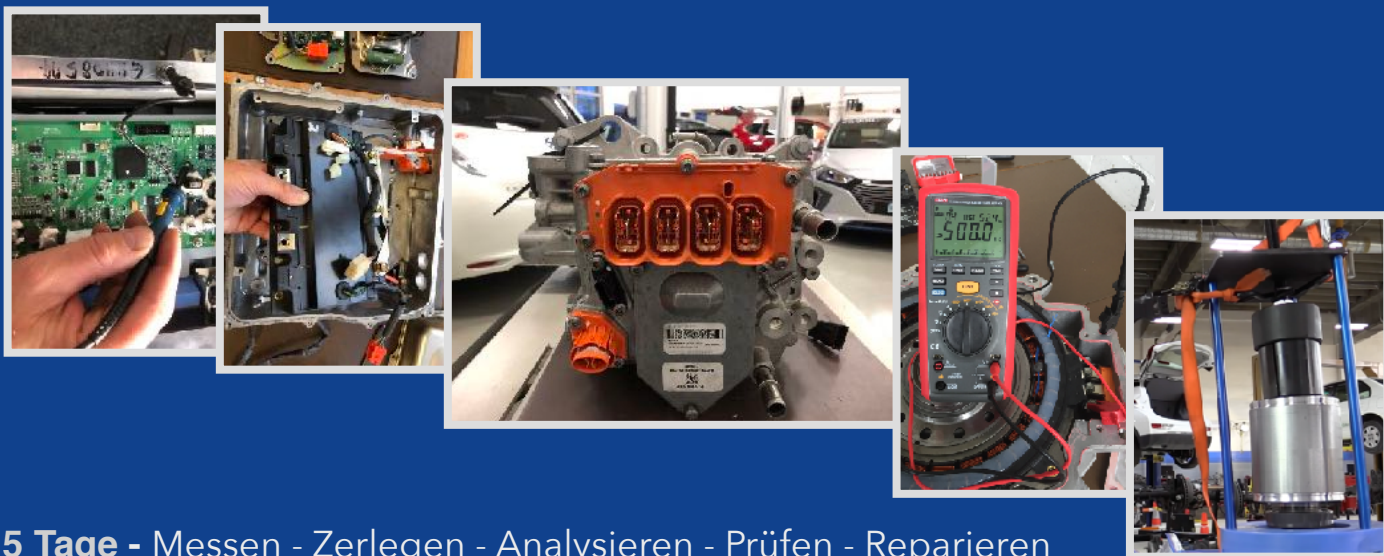
Der Lernfortschritt in der Praxis bestimmt, was mit der Theorie noch ergänzt werden muss.

Ihr Gewinn:

- Sie sind bereit für das was künftig am Arbeitsplatz von Ihnen erwartet wird.
- Verankerung der Lerninhalte durch das Prinzip Kopf - Herz - Hand.
- Networking in engagierter Lerngruppe.

Hochvolt entspannt

Das erwartet Sie während einer Kurswoche



5 Tage - Messen - Zerlegen - Analysieren - Prüfen - Reparieren

Kursprogramm - Mo. 14. März 2022 bis Fr. 18. März 2022

Im Vorfeld	Tag 1	Tag 2	Tag 3	Tag 4	Tag 5
Online-Meeting • Programm bekannt geben • Infos zur Organisation • Verteilen von Vorbereitungsaufträgen	• Kurseinstieg • Teams bilden • Wochenauftrag	• Bauweisen von Motoren, • Motorrevisionen • Schwachpunkte • Resolver und Positionensensoren ersetzen und anlernen • Inverter • Konverter • Onboard-Charger • Hochvoltverteiler	• Diagnose mit Testgeräten • Diagnose mit Passthru • Diagnose mit dem Oszilloskop • Diagnosefälle aus der Praxis lösen.	• Diagnosefälle aus der Praxis lösen, • Signale prüfen an Interlock- und Pilotleitungen, • Isolationsprüfung • Potenzalausgleichsleitung prüfen, • Spannungsfreischaltungen verschiedener Fahrzeuge	• Diagnose an Ladeeinrichtung Ladeinfrastruktur und Ladesäulen • DC/DC-Wandler • Ladeprobleme an der 12V-Anlage
	• PSA • Batterie-Innenleben, Batterien beurteilen, • Batterievergleich • Messtechniken für das Bord- und Hochvoltnetz • Praktische Messübungen.				
					Präsentation der Teamarbeiten Kursevaluation Kursabschluss